



Ville d'Isbergues

Place Emile Basly

CS 70029

62330 ISBERGUES

Tél. : 03.21.61.30.80

A 2026-256

ARRETE DU MAIRE
portant sur
l'alignement de l'immeuble situé 271 rue du Château.

Le Maire de la commune d'ISBERGUES,

Vu le Code Général des Collectivités Territoriales,

Vu l'ordonnance n° 59-115 du 7 janvier 1959 relative à la voirie des collectivités locales,

Vu le décret n° 64-262 du 14 mars 1964 relatif aux caractéristiques techniques, aux alignements, à la conservation et à la surveillance des voies communales,

Vu la loi n° 82-213 du 2 mars 1982 modifiée relative à la répartition des compétences entre les communes, les départements, les régions et l'État

Vu le code général de la propriété des personnes publiques et notamment l'article L. 3111.1,

Vu le code de la voirie routière et notamment les articles L. 112-1 à L. 112-8 et L. 141-3,

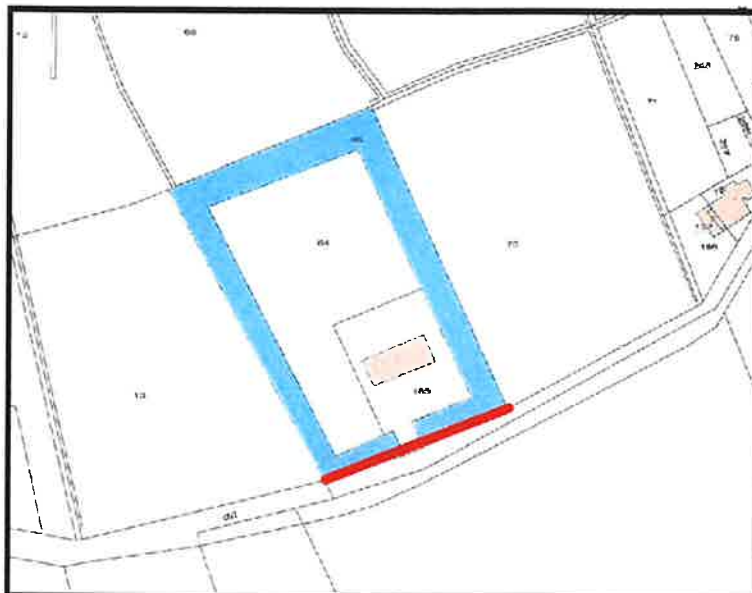
Vu le Plan Local d'Urbanisme Intercommunal de la commune d'Isbergues approuvé le 26 juin 2008, complété le 18 décembre 2008 et modifié le 30 mai 2023,

Considérant la pétition en date du 15 mai 2026 par laquelle Maître Valériane PILLONI Notaire, 118, rue du Docteur Laennec 62260 AUCHEL, demande l'alignement de la propriété sise en la commune d'ISBERGUES 271, rue du Château (cadastrée section AC parcelles numéros 64, 65 et 185),

ARRETE

Article 1er : Le pétitionnaire est autorisé à effectuer les travaux compris dans sa demande, à charge pour lui de se conformer aux dispositions générales ci-dessus visées et aux conditions spéciales suivante :

Alignement actuel à conserver (matérialisé en rouge sur le plan ci-après)



Article 2 : Le présent arrêté ne dispense pas le pétitionnaire de l'obtention du permis de construire ou d'une déclaration préalable.

Article 3 : Tout dépôt de matériaux sur le sol de la voie publique est formellement interdit.

Article 4 : Le pétitionnaire sera responsable de tous accidents et dommages pouvant résulter de l'exécution des travaux et devra prendre les précautions nécessaires pour les prévenir.

Article 5 : Ampliation du présent arrêté sera adressée à Maître Valériane PILLONI Notaire à AUCHEL.

Article 6 : Le présent arrêté sera publié par voie électronique sur le site de la ville, il peut faire l'objet d'un recours devant le Tribunal Administratif de LILLE dans un délai de deux mois à compter de sa date de publication.

Fait à ISBERGUES, le 15 JUIN 2026

Le Maire,



David THELLIER

Publié le 15 JUIN 2026